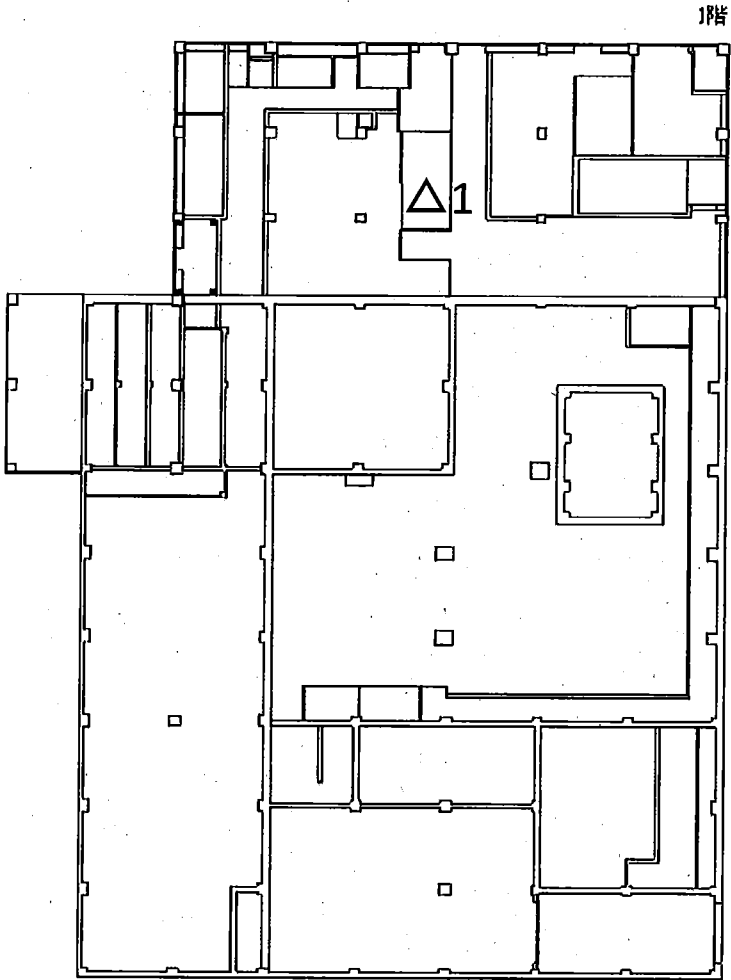


放射線サーベイ記録

作業件名	増設焼却建屋環境確認 ✓	測定項目	□γ □スミア
測定場所	増設焼却建屋（非管理区域境界） ✓		■ダスト □核種分析
測定目的	増設焼却建屋空調復旧後の放射線測定 ✓	測定者	
測定計画名称	建屋内及び建屋周辺、構内測定記録 ✓	測定器	F1-GMAD-207 F1-CDS-205
測定日時	2025/11/30 15:05 ~ 15:15 ✓		

△：ダスト採取箇所 ✓

△1ダスト測定結果(Bq/cm³) 空調復旧後
採取時間: 11/30 15:05~15:15 ✓
測定器:F1-GMAD-207 ✓ 測定器:F1-CDS-205 ✓
機器効率:31.3(%) ✓ 採取流量:1417 (ℓ) ✓
換算定数: 3.08E-07(Bq/cm³・cpm) ✓
BG値:60(cpm) ✓ 試料測定値:60(cpm) ✓
検出限界計数率: 61.9(cpm) ✓
検出限界値:1.9E-05(Bq/cm³) ✓
ダスト濃度: <1.9E-05(Bq/cm³) ✓



増設焼却建屋 1階

承認	審査	作成
25-172		